



PROVINCIA DI PESARO E URBINO
COMUNE DI CANTIANO



AREA DI ACCOGLIENZA SCOPERTA ED AMMASSAMENTO

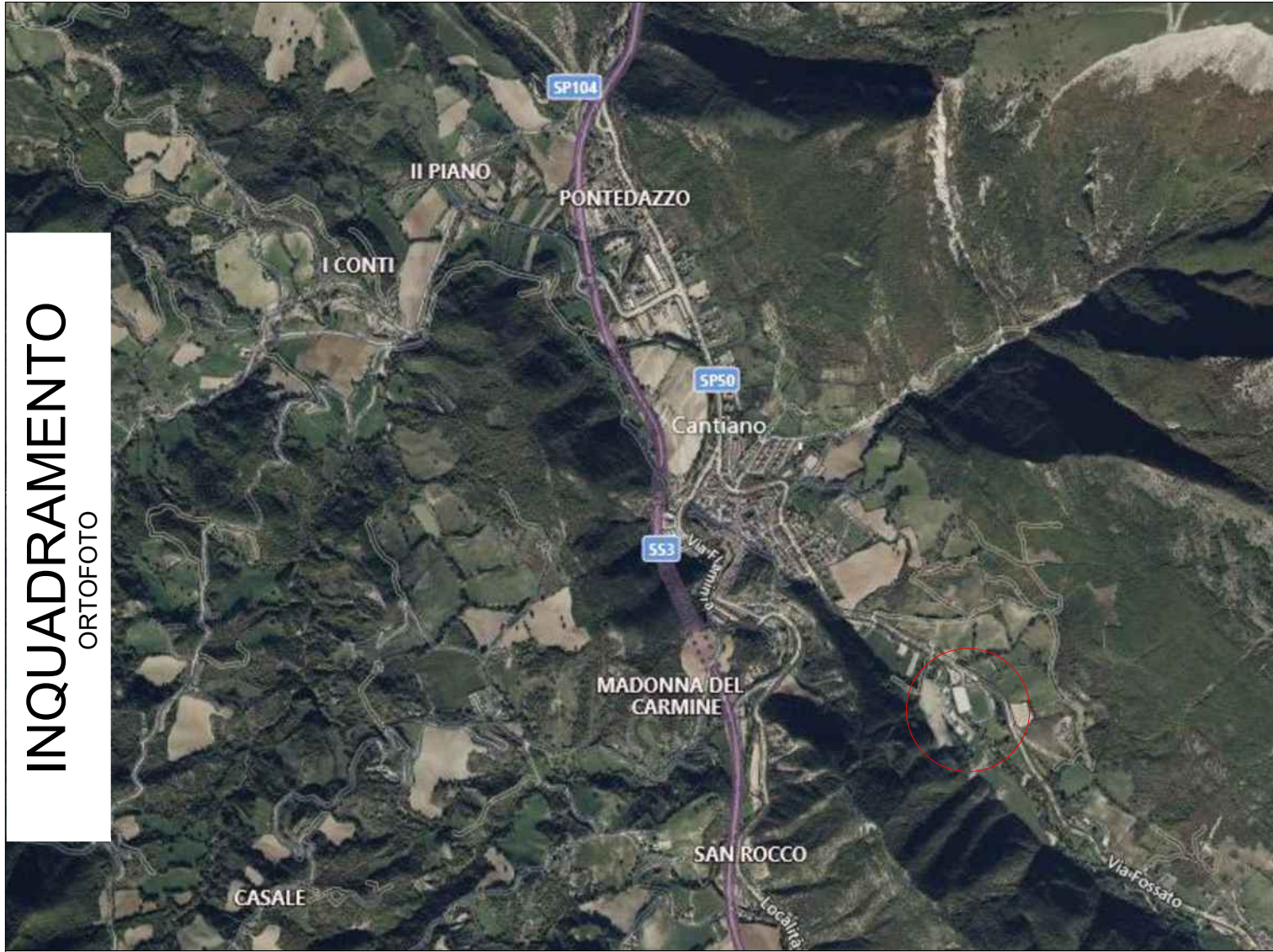
Studio di Fattibilità



ASSOCIAZIONE
DEI COMUNI DELL'UMBRIA
PER LA PROTEZIONE CIVILE

LEGENDA		Area campo		Parcheggio popolazione
		Perimetro interno di gestione		Parcheggio Soccorritori
		Posto Medico Avanzato		Ingresso Pedonale
		Tenda Volontari 7.40m x 30m		Ingresso Carrabile
		Tenda guardiania 7.40m x 5.30m		Container Trasporto Tende - Magazzino 3m x 2.5m
		Tenda popolazione 7.40m x 30m		Hangar/magazzini - autorimessa/officina 20 ml x 20 ml
		Container Cucina (modulabile) 6m x 2.5m		Container 6m x 2.5m
		Tendone Mensa 12 m x 12m e prolunga		Isola Ecologica
		Container Bagni / Servizi		Torre faro
		Container lavanderia		Punti luce
		Allacci servizi		Generatori a gasolio da 500 KVA 6 m x 2 m
				Linee e derivazioni

SCALA 1:500



CARATTERISTICHE AREA
SUP: 14650 mq AREA TOTALE
SUP: 10350 mq AREA - A - ACCOGLIENZA
SUP: 4300 mq AREA - B - SPAZI LOGISTICI
N° TENDE: 40 DA 6 POSTI - TOTALE 240 POPOL.
N° TENDE: 16 DA 6 POSTI - TOTALE 96 SOCC.

RECINZIONE - PARZIALE
CABINA ELETTRICA - NP
ILLUMINAZIONE - SI
LINEA ACQUA - SI // LINEA FOGNA - SI
LINEA GAS - NO
LINEA TELECOMUNICAZIONI - NO

DESCRIZIONE	QUANTITA'	TOTALE POSTI LETTO	N° ALLESTIMENTI TENDINO CONTAINER	KW UNITARI	KW TOTALI
TENDA DA 6 POSTI POPOLAZIONE	40	240	40	1.5	60
CALCOLO PARAMETRI PER SERVIZI A RETE					
DESCRIZIONE	QUANTITA'	TOT			
CONTAINER WC - N°1 LAVABO E N°3 WC E 3 DOCCIE (1 OGNI 30 UTENTI) TOTALE 30 CONTAINER	24	5	5	7	34
CONTAINER DISABILI - N°1 LAVABO, N°1 WC, N°1 DOCCIA (1 OGNI 30 UTENTI)	3	3	3	3	3
LAVATRICI - N°1 OGNI 25 UTENTI	10	10	2	10	16
ASOGUATRICI - N°1 OGNI 25 UTENTI	10	10	2	10	16
PUNTO MEDICO AVANZATO	1	1	1	3	3
CONTAINER CUCINA	3	3	3	15	45
TENDOSTRUTTURA MENSA	2	2	2	4	8
TORRE FARO	2	2	2	12	24
PUNTI LUCE	2	2	2	4	8
TOTALE					214

DESCRIZIONE	QUANTITA'	TOTALE POSTI LETTO	N° ALLESTIMENTI TENDINO CONTAINER	KW UNITARI	KW TOTALI
TENDA DA 6 POSTI SOCCORRITORI	16	96	16	1.5	24
CALCOLO PARAMETRI PER SERVIZI A RETE					
DESCRIZIONE	QUANTITA'	TOT			
CONTAINER WC - N°1 LAVABO E N°3 WC E 3 DOCCIE (1 OGNI 30 UTENTI) TOTALE 30 CONTAINER	10	2	2	7	13
CONTAINER DISABILI - N°1 LAVABO, N°1 WC, N°1 DOCCIA (1 OGNI 30 UTENTI)	1	1	1	3	3
LAVATRICI - N°1 OGNI 25 UTENTI	4	4	1	10	8
ASOGUATRICI - N°1 OGNI 25 UTENTI	4	4	1	10	8
HANGAR	1	1	1	20	20
TORRE FARO	4	4	4	12	48
PUNTI LUCE	0	0	0	4	0
TOTALE					118

